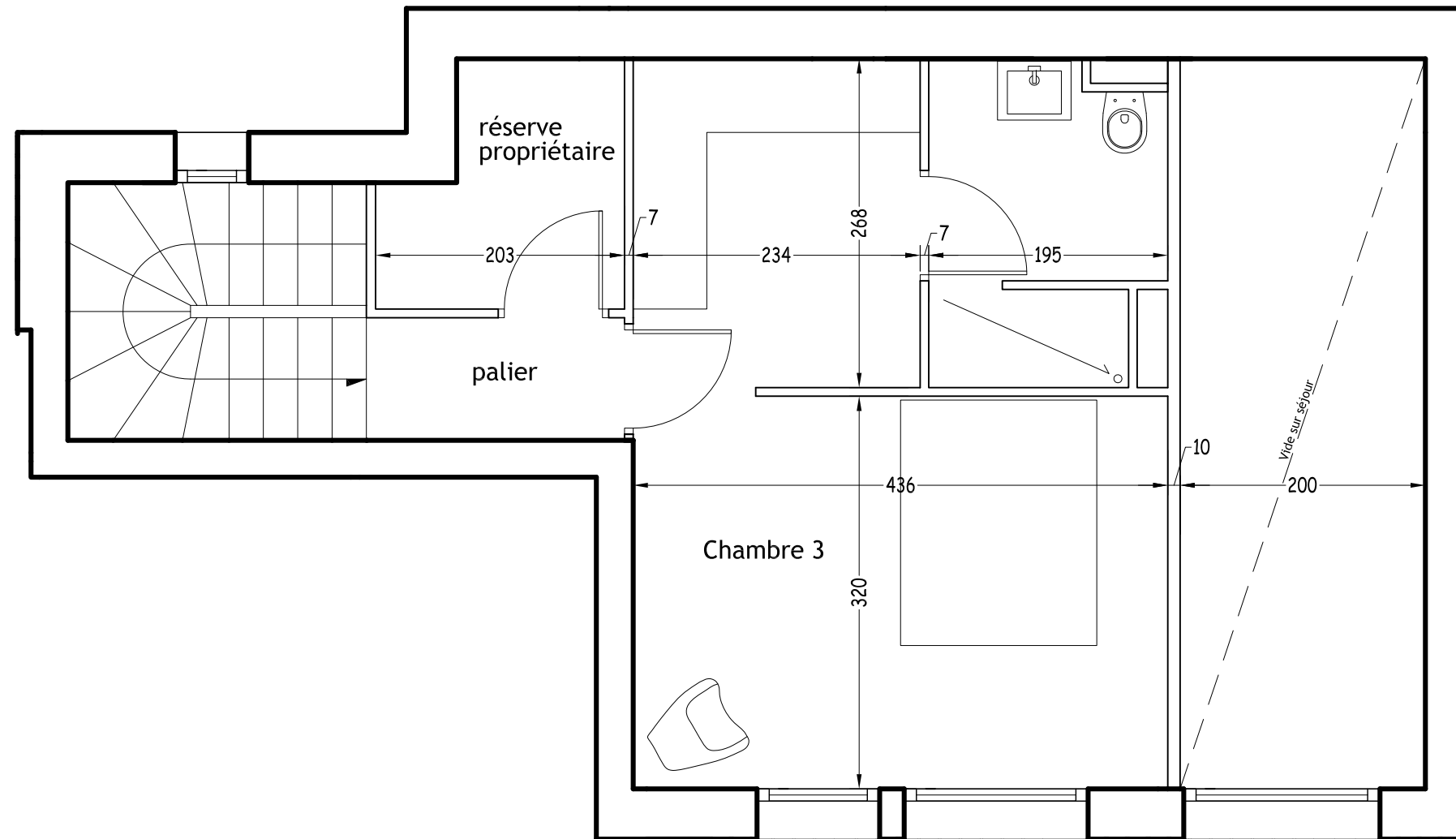
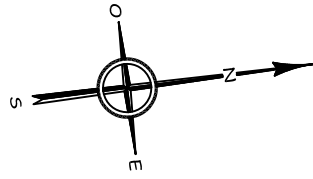


\* Il est précisé que les cotes et surfaces mentionnées sur les plans sont indiquées sous réserves des tolérances de construction, telles que définies dans l'acte de vente. L'implantation des équipements ou appareils y est par ailleurs figurée à titre indicatif et les retombées, soffites, faux-plafonds, canalisations ne sont pas figurés. Des modifications sont susceptibles d'être apportées en fonction de nécessités techniques pour les dimensions libres ainsi que les surfaces.

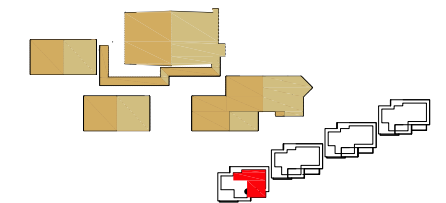
TRIPLEX  
R+1



SCI "LA RESIDENCE DES CHALETS DU MONT BLANC"



Orientation : EST



CHALET C1    N°C12    T4

|  | Surfaces habitables (m <sup>2</sup> ) | Surfaces utiles           |
|--|---------------------------------------|---------------------------|
| Chambre 3 + salle d'eau                | 18.7 m <sup>2</sup>                   |                           |
| Dressing                               | 6.24 m <sup>2</sup>                   |                           |
| Palier                                 | 2.10 m <sup>2</sup>                   |                           |
| Réserve propriét.                      | 3.47 m <sup>2</sup>                   |                           |
| <b>Surface R+1</b>                     | <b>30.51 m<sup>2</sup></b>            |                           |
| <b>Surface RDN</b>                     | <b>43.29 m<sup>2</sup></b>            |                           |
| <b>Surface RDC</b>                     | <b>43.60 m<sup>2</sup></b>            | <b>1.30 m<sup>2</sup></b> |
| <b>Surface habitable /utile totale</b> | <b>117.14 m<sup>2</sup></b>           |                           |
| Surface terrasse                       | 20.00 m <sup>2</sup>                  |                           |

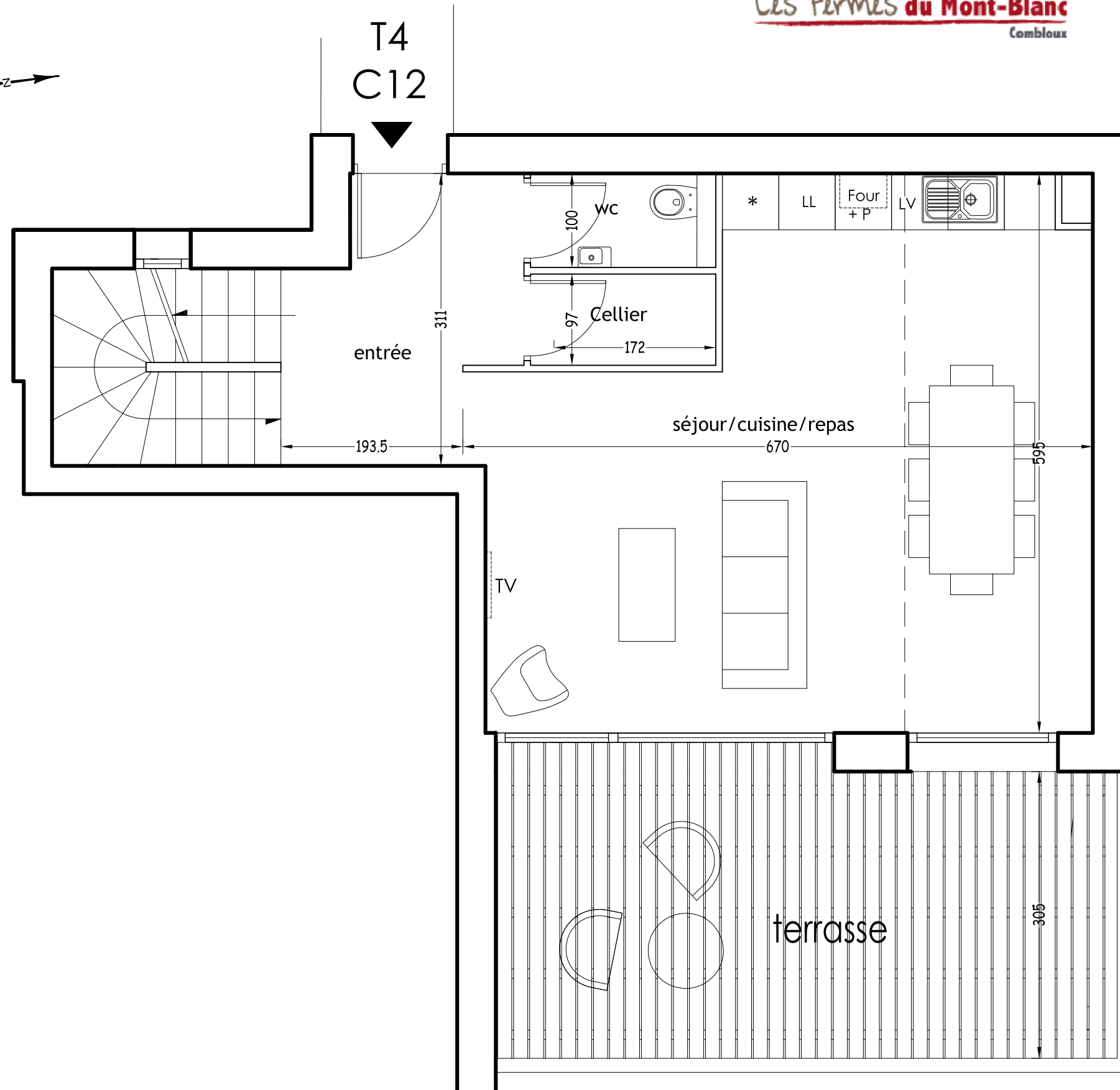
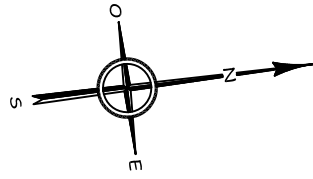
Signature vendeur :                      Signature(s) acquéreur(s) :



\* Il est précisé que les cotes et surfaces mentionnées sur les plans sont indiquées sous réserves des tolérances de construction, telles que définies dans l'acte de vente. L'implantation des équipements ou appareils y est par ailleurs figurée à titre indicatif et les retombées, soffites, faux-plafonds, canalisations ne sont pas figurés. Des modifications sont susceptibles d'être apportées en fonction de nécessités techniques pour les dimensions libres ainsi que les surfaces.

TRIPLEX  
RdC

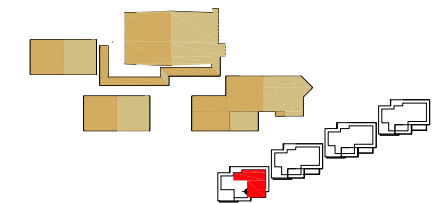
LES Fermes du Mont-Blanc  
Combloux



SCI "LA RESIDENCE DES CHALETS DU MONT BLANC"



Orientation : EST



|           |       |    |
|-----------|-------|----|
| CHALET C1 | N°C12 | T4 |
|-----------|-------|----|

|                  | Surfaces habitables (m <sup>2</sup> ) | Surfaces utiles |
|------------------|---------------------------------------|-----------------|
| Entrée           | 7.35 m <sup>2</sup>                   |                 |
| Séjour / cuisine | 32.87 m <sup>2</sup>                  |                 |
| WC               | 1.72 m <sup>2</sup>                   |                 |
| Cellier          | 1.66 m <sup>2</sup>                   |                 |

|                                 |                       |                     |
|---------------------------------|-----------------------|---------------------|
| Surface RDC                     | 43.60 m <sup>2</sup>  |                     |
| Surface RDN                     | 43.29 m <sup>2</sup>  |                     |
| Surface R+1                     | 30.51 m <sup>2</sup>  |                     |
| Surface habitable /utile totale | 117.14 m <sup>2</sup> | 1.30 m <sup>2</sup> |
| Surface terrasse                | 20.00 m <sup>2</sup>  |                     |

Signature vendeur : \_\_\_\_\_ Signature(s) acquéreur(s) : \_\_\_\_\_

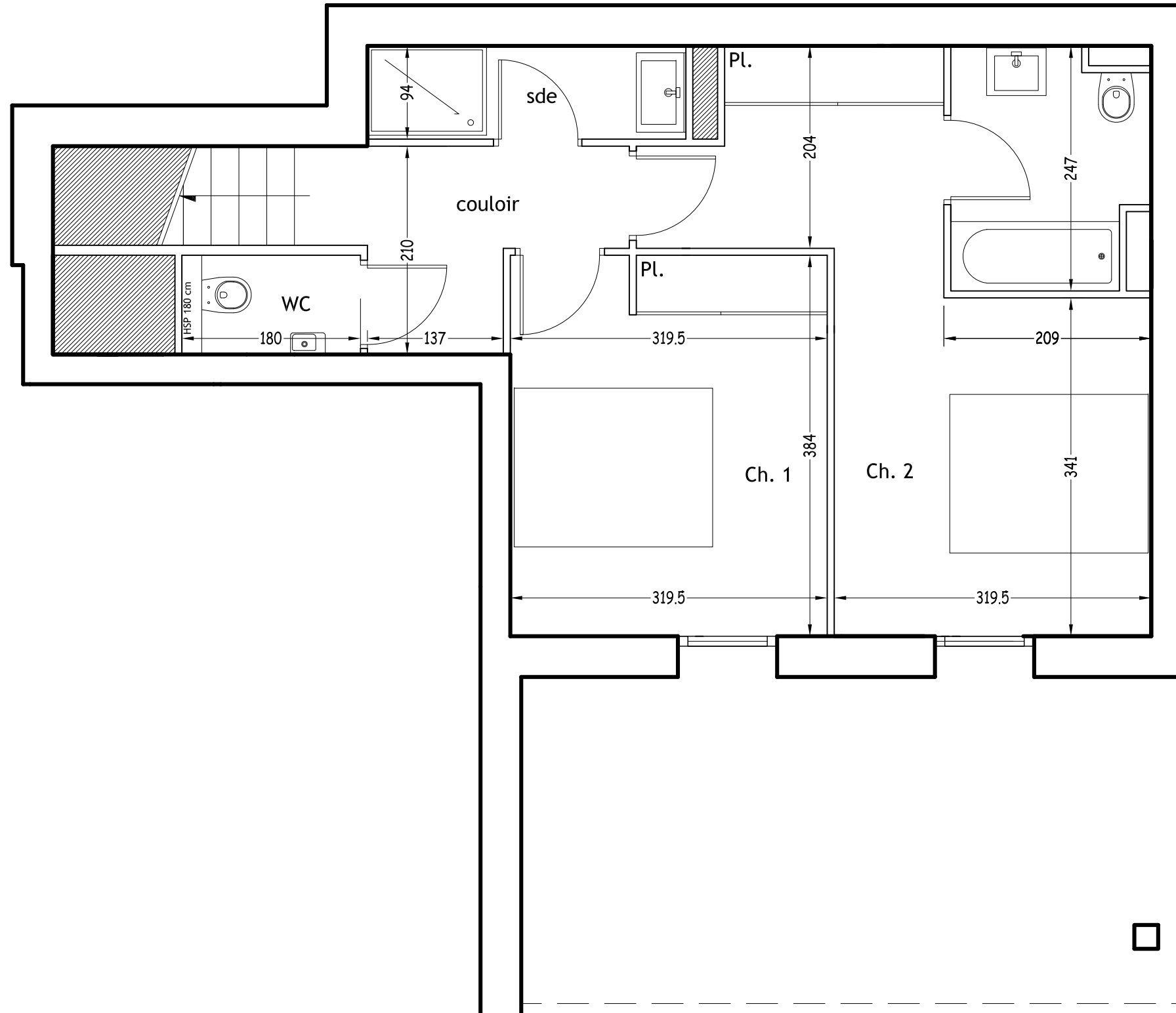
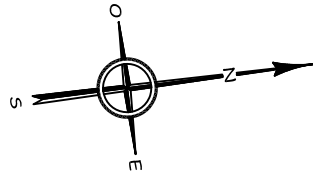


GENERIM

\* Il est précisé que les cotes et surfaces mentionnées sur les plans sont indiquées sous réserves des tolérances de construction, telles que définies dans l'acte de vente. L'implantation des équipements ou appareils y est par ailleurs figurée à titre indicatif et les retombées, soffites, faux-plafonds, canalisations ne sont pas figurés. Des modifications sont susceptibles d'être apportées en fonction de nécessités techniques pour les dimensions libres ainsi que les surfaces.

TRIPLEX  
Rez-de-Neige

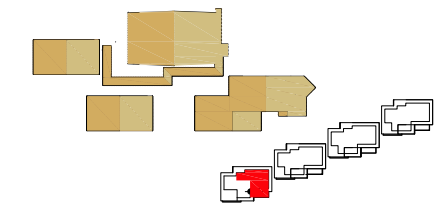
LES FERMES du Mont-Blanc  
Combloux



SCI "LA RESIDENCE DES CHALETS DU MONT BLANC"



Orientation : EST



| CHALET C1                              | N°C12                       | T4                        |  |  |
|--|-----------------------------|---------------------------|--|--|
| Surfaces habitables (m <sup>2</sup> )  |                             | Surfaces utiles           |  |  |
| Chambre 1                              | 12.19 m <sup>2</sup>        |                           |  |  |
| Chambre 2                              | 21.38 m <sup>2</sup>        |                           |  |  |
| Salle d'eau                            | 3.01 m <sup>2</sup>         |                           |  |  |
| Couloir                                | 4.92 m <sup>2</sup>         |                           |  |  |
| WC                                     | 1.79 m <sup>2</sup>         |                           |  |  |
| <b>Surface RDN</b>                     | <b>43.29 m<sup>2</sup></b>  |                           |  |  |
| <b>Surface RDC</b>                     | <b>43.60 m<sup>2</sup></b>  |                           |  |  |
| <b>Surface R+1</b>                     | <b>30.51 m<sup>2</sup></b>  |                           |  |  |
| <b>Surface habitable /utile totale</b> | <b>117.14 m<sup>2</sup></b> | <b>1.30 m<sup>2</sup></b> |  |  |
| Surface terrasse                       | 20.00 m <sup>2</sup>        |                           |  |  |

Signature vendeur : \_\_\_\_\_ Signature(s) acquéreur(s) : \_\_\_\_\_

GENERIM