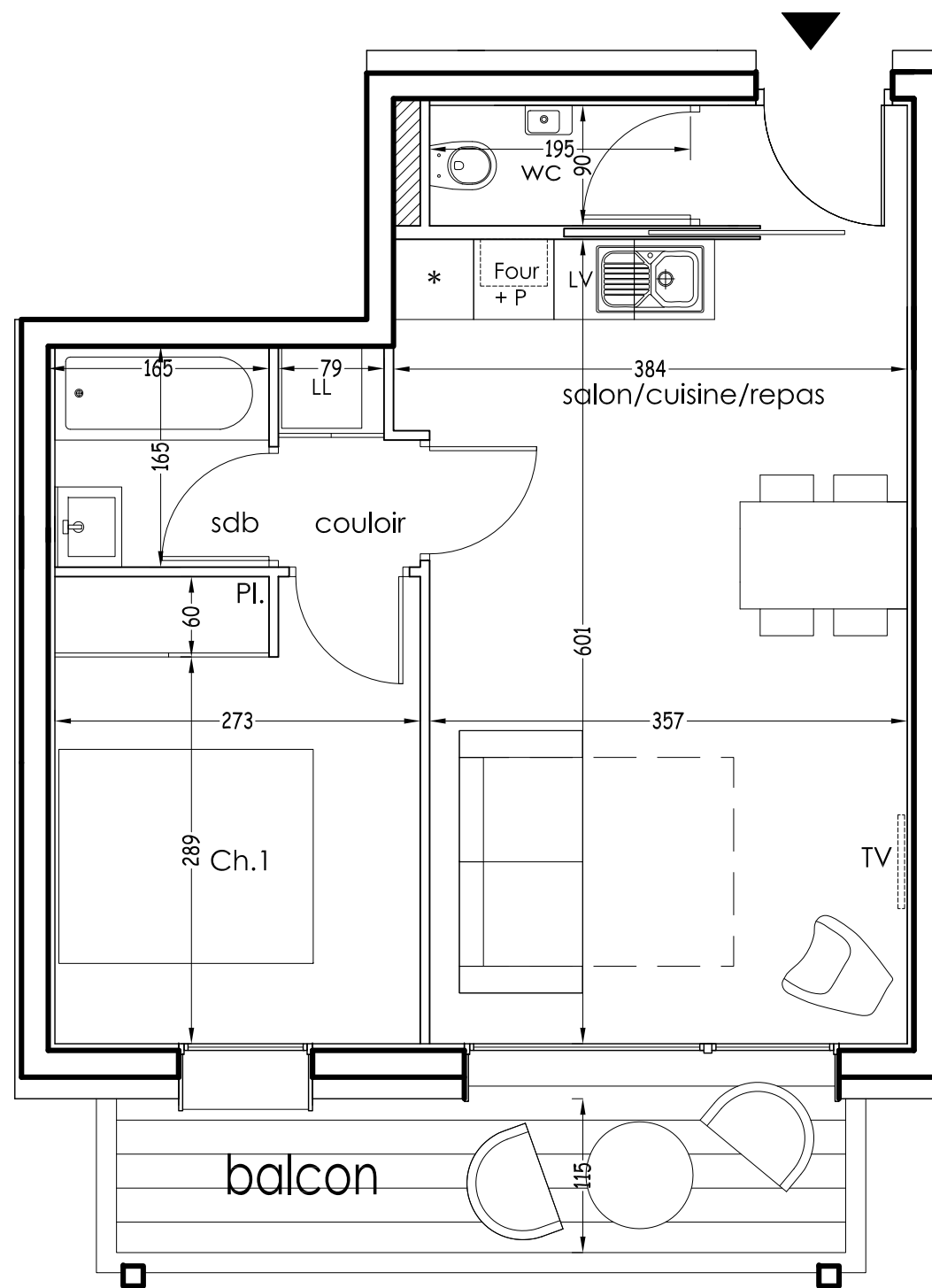
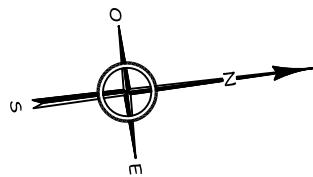


\* Il est précisé que les cotes et surfaces mentionnées sur les plans sont indiquées sous réserves des tolérances de construction, telles que définies dans l'acte de vente. L'implantation des équipements ou appareils y est par ailleurs figurée à titre indicatif et les retombées, soffites, faux-plafonds, canalisations ne sont pas figurés. Des modifications sont susceptibles d'être apportées en fonction de nécessités techniques pour les dimensions libres ainsi que les surfaces.



T2  
B1002

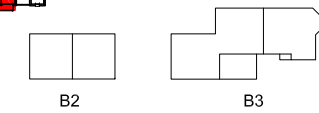


SCI "LA RESIDENCE DES CHALETS DU MONT BLANC"



Orientation : EST

B1



BATIMENT B N°1002 T2		
	Surfaces habitables (m <sup>2</sup> )	Surfaces utiles
Entrée	1.5 m <sup>2</sup>	
WC	1.75 m <sup>2</sup>	
Séjour Cuisine	21.78 m <sup>2</sup>	
Chambre 1	9.48 m <sup>2</sup>	
Salle de bain	2.63 m <sup>2</sup>	
Couloir	1.56 m <sup>2</sup>	
<b>Surface habitable totale</b>	<b>38.7 m<sup>2</sup></b>	
Surface balcon	6.20 m <sup>2</sup>	

Signature vendeur :

Signature(s) acquéreur(s) :

