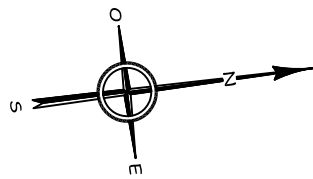
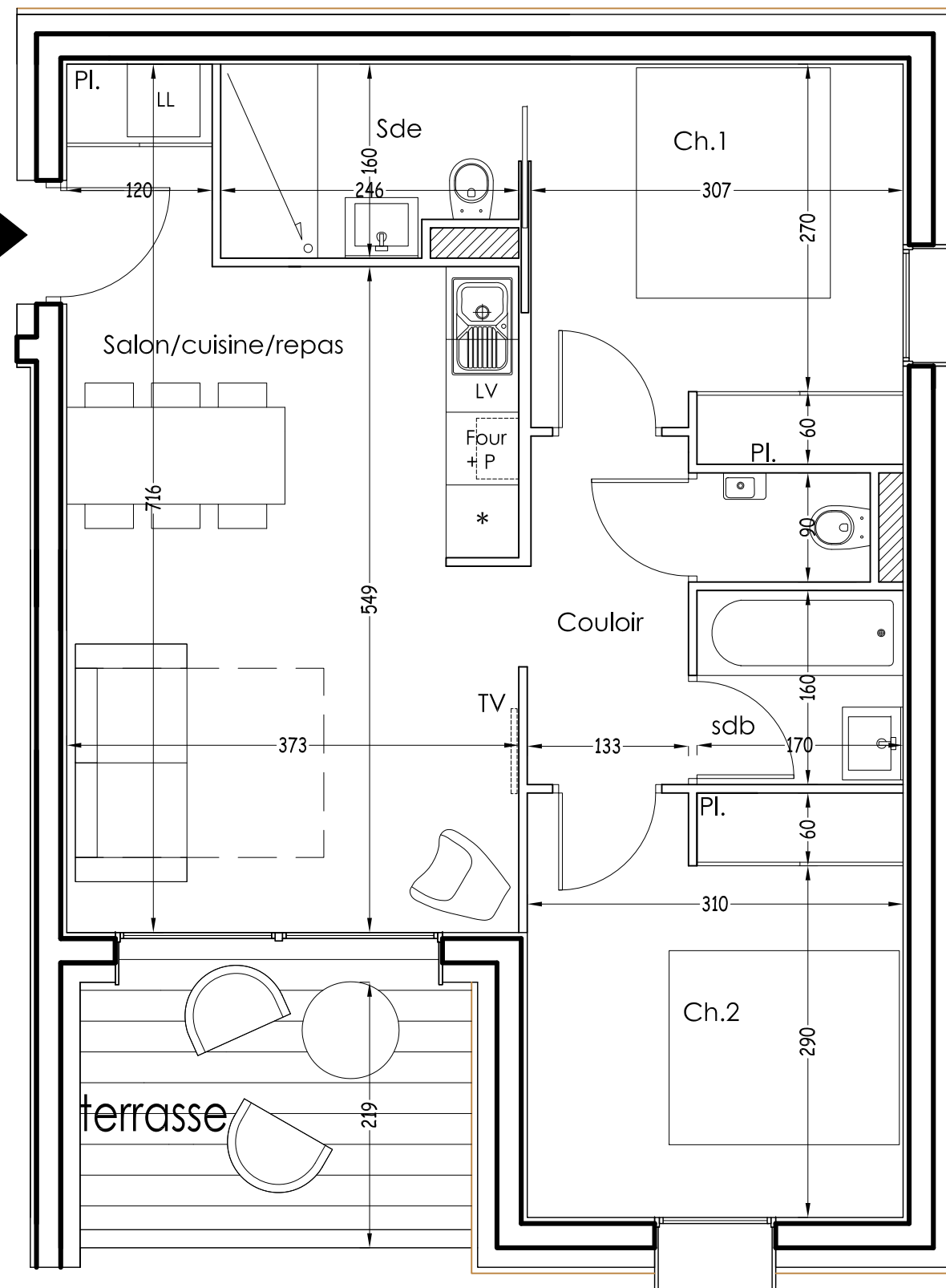


\* Il est précisé que les cotes et surfaces mentionnées sur les plans sont indiquées sous réserves des tolérances de construction, telles que définies dans l'acte de vente. L'implantation des équipements ou appareils y est par ailleurs figurée à titre indicatif et les retombées, soffites, faux-plafonds, canalisations ne sont pas figurés. Des modifications sont susceptibles d'être apportées en fonction de nécessités techniques pour les dimensions libres ainsi que les surfaces.



T3  
B1001



SCI "LA RESIDENCE DES CHALETS DU MONT BLANC"



Orientation : EST



B2

B3

<b>BATIMENT B</b>	N°1001	T3
-------------------	--------	----

Surfaces habitables (m <sup>2</sup> )	Surfaces utiles
---------------------------------------	-----------------

WC	1.28 m <sup>2</sup>	
Séjour Cuisine	22.50 m <sup>2</sup>	
Chambre 1	13.47 m <sup>2</sup>	
Chambre 2	10.80 m <sup>2</sup>	
Salle de bain	2.72 m <sup>2</sup>	
Couloir	3.77 m <sup>2</sup>	

<b>Surface habitable totale</b>	<b>54.54 m<sup>2</sup></b>	
Surface terrasse	6.60 m <sup>2</sup>	

Signature vendeur :

Signature(s) acquéreur(s) :

