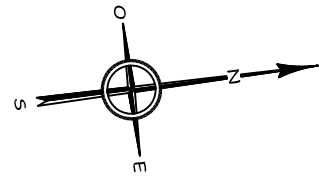


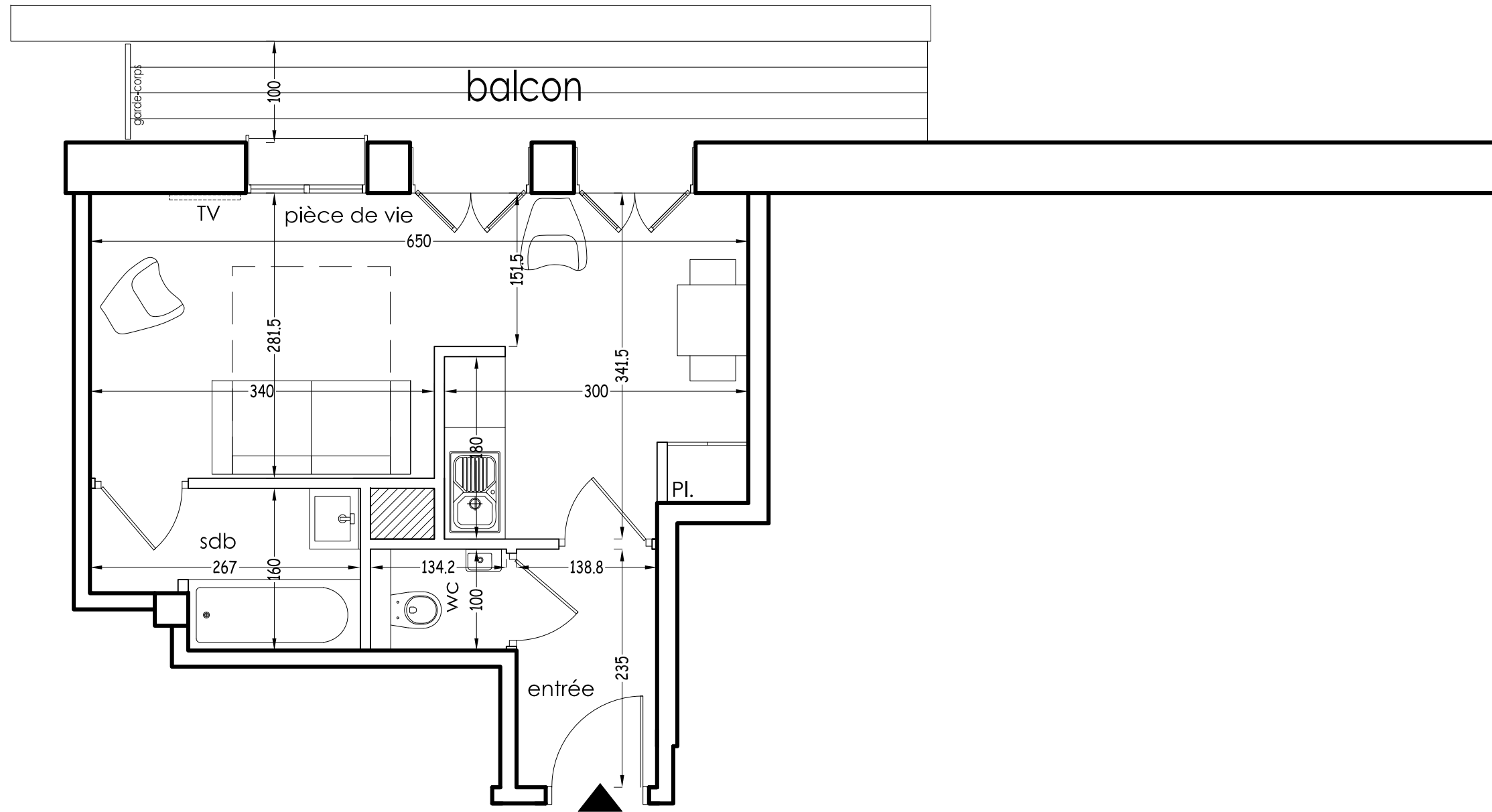
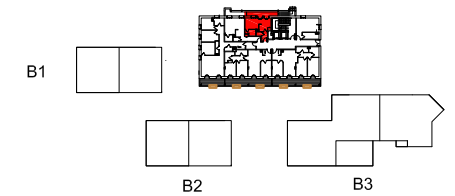
* Il est précisé que les cotes et surfaces mentionnées sur les plans sont indiquées sous réserves des tolérances de construction, telles que définies dans l'acte de vente. L'implantation des équipements ou appareils y est par ailleurs figurée à titre indicatif et les retombées, soffites, faux-plafonds, canalisations ne sont pas figurés. Des modifications sont susceptibles d'être apportées en fonction de nécessités techniques pour les dimensions libres ainsi que les surfaces.



SCI "LA RESIDENCE DES CHALETs DU MONT BLANC"



Orientation : OUEST



T1
A1206

BATIMENT A N°1206 T1

	Surfaces habitables (m ²)	Surfaces utiles
Pièce de vie	19.52 m ²	
Entrée	3.26 m ²	
Wc	1.37 m ²	
Salle de bain	3.74 m ²	

Surface habitable totale	27.89 m²	
Surface terrasse	7.87 m ²	

Signature vendeur : _____ Signature(s) acquéreur(s) : _____

